



\*\*\*\*\*

**PUBLICATION DES CARTES ELECTRONIQUES DE NAVIGATION DE LA SEINE**  
**EDITION N°1 DE LA SEINE AMONT**  
**EDITION N°2 DE LA SEINE AVA**

\*\*\*\*\*

La nouvelle carte électronique de navigation de la Seine amont ainsi que l'édition n°2 de la Seine aval sont disponibles en ligne gratuitement sur le site internet de VNF. Elles sont accessibles via ce lien : <https://www.vnf.fr/vnf/app/uploads/ecdis/index.html>. (pour accéder aux téléchargements, merci de prendre connaissance des conditions d'utilisation et les accepter en base de page).



*Extraits de la carte électronique de la Seine amont. A gauche : site d'écluse/barrage de la Grande Bosse. A droite : Passage de la Centrale Thermique d'EDF à Montereau*

**Ces deux cartes respectent désormais la version 2.4 du standard ECDIS Intérieur en vigueur, conformément aux dernières prescriptions européennes,**

- **L'édition n°1 de la Seine amont s'étend du PK 19 (Ecluse 4 de Nogent-sur-Seine) au PK 158 (Pont de l'A86 à Vitry-sur-Seine) ;**
- **L'édition n°2 de la Seine aval comprend :**
  - la mise à jour de l'axe de navigation et du chenal avec élargissement au niveau des ports de commerce ;
  - le référencement linéaire (points virtuels) sur l'axe de navigation des points hectométriques (PH) ;
  - l'ajout des codes uniques de localisation « ISRS Code » répondant au standard RIS Index du projet RIS COMEX ;
  - la mise à jour des horaires d'ouverture des écluses.

**Utilisation :**

Ces cartes s'ouvrent dans un appareil/logiciel (aussi appelés « viewers ») de navigation de cartes électroniques compatible :

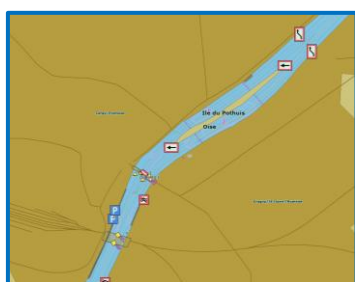
- 1- Télécharger le dossier contenant les cellules ici : <https://www.vnf.fr/vnf/app/uploads/ecdis/index.html> (« Télécharger les cellules de base ») ;
- 2- Décompresser le dossier ;
- 3- Charger les cellules directement dans votre logiciel de navigation.

Ces cartes sont également consultables dans une simple visionneuse de cartes ECDIS (pas de couplage GPS) telle que SeeMyENC (téléchargement gratuit : <https://www.sevencs.com/see-my-enc-download/>).

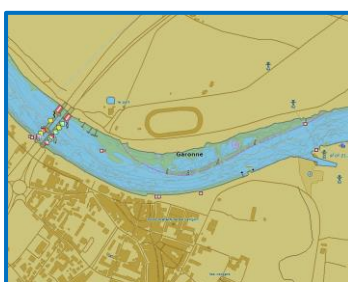
**Les CEN Intérieure (cartes électroniques de navigation intérieure)** ont pour objectif d'augmenter la sécurité et l'efficacité de la navigation et participent ainsi à l'optimisation du trafic et des opérations de transport fluvial.

Elles permettent de visualiser les différentes informations utiles à la navigation : lignes de rives, ouvrages, contours des écluses, barrages, bouées, balises et panneaux de signalisation, chenal et axe de la voie navigable, etc. **Couplées à un radar, elles sont une aide précieuse à la navigation.**

Les avantages de ces cartes électroniques sont considérables par rapport aux cartes papier : personnalisation de l'affichage des informations, mises à jour rapides, calcul d'itinéraires, facilité de navigation dans les zones fluviomaritimes (du fait de la compatibilité avec des cartes maritimes).



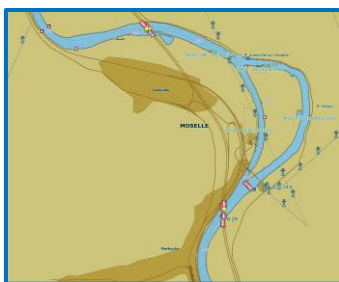
*Extrait de la carte électronique de l'Oise*



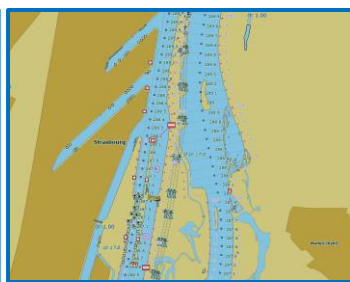
*Extrait de la carte électronique de la Garonne*



*Extrait de la carte électronique de la Grande Saône*



*Extrait de la carte électronique de la Moselle*



*Extrait de la carte électronique du Rhin*



*Extrait de la carte électronique de la liaison Dunkerque-Escaut*

### **Un engagement qui dépasse les obligations européennes**

La publication de ces cartes électroniques de navigation intérieure s'inscrit dans le cadre de la directive européenne 2005/44/CE visant à mettre en œuvre des Services d'Information Fluviale (SIF) harmonisés au niveau de l'Union Européenne. **Cette directive rend obligatoire la publication des cartes électroniques de navigation intérieure au standard européen (IENC en anglais)** pour toutes les voies navigables de classe IV et supérieure connectées au réseau européen.

Au-delà des cartes déjà réalisées (la liaison Dunkerque-Escaut, la Moselle (mise à jour programmée 2021/2022), le Rhin, la Grande Saône, le Rhône dans Lyon, la Garonne, l'Oise, la Seine aval et aujourd'hui la Seine amont) VNF a programmé la réalisation de la Meuse à grand gabarit sur sa partie Française, de Givet à la frontière belge.

Avec la mise à disposition des cartes, **VNF s'engage à fournir à ses usagers des outils et des informations harmonisées au niveau européen** afin qu'ils puissent traverser l'Europe sans discontinuité de l'information.